

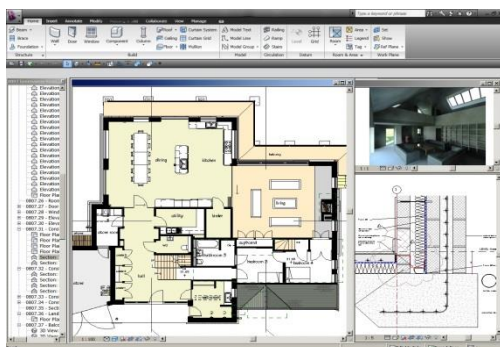
CORSO BASE REVIT LT

Il software **Revit LT** è una soluzione completa per la progettazione, la modellazione, l'animazione e il cloud rendering.

Sviluppato specificamente per il Building Information Modeling (BIM), Autodesk® Revit® LT consente a progettisti e costruttori di portare le idee dalla fase di concetto a quella di costruzione con un approccio coordinato e omogeneo basato sul modello.

Il corso base accreditato
Autodesk Revit LT

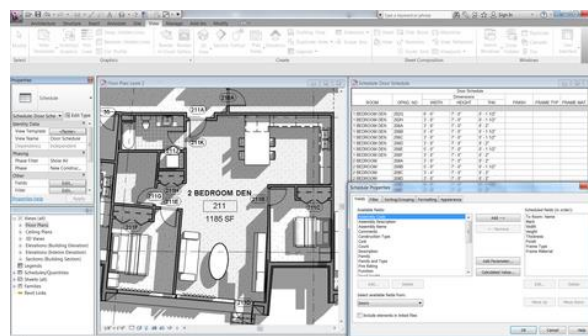
è perfetto anche per chi inizia da zero:
è composto da una serie di moduli
progressivi, per accedere alla
conoscenza dello strumento attraverso
l'acquisizione del **corretto metodo di
lavoro**.



Ampio spazio sarà dato alla parte
pratica, attraverso esercitazioni
mirate a raggiungere gli obiettivi del
corso: **autonomia e padronanza
nell'uso quotidiano**.

Al termine del corso
Autodesk Revit LT

sarai in grado di creare progetti di
ristrutturazione con Revit: dal rilievo del
locale, alla progettazione dei locali, fino
ai computi tecnici, alle tavole di
progetto e ai particolari costruttivi.



Il programma del corso

Cenni preliminari e basi di Revit LT

Differenza tra Revit e gli altri software CAD; il metodo di gestione BIM; relazioni e vincoli tra gli oggetti; il concetto delle Famiglie; interfaccia grafica e funzionamento dei comandi. Comandi di base.

Creazione degli elementi architettonici

Creazione dei Livelli; inserimento di Muri, Porte, Finestre, Solai; creazione di un edificio multipiano e copia degli elementi nei livelli. Ristrutturazioni: lavorare con le fasi.

Personalizzazioni e grafica degli elementi architettonici

Definizione dei materiali per gli elementi architettonici; Creazione di Muri personalizzati e multistrato; Creazione di Solai e Tetti personalizzati e multistrato. Caricamento di famiglie personalizzate di Porte e Finestre. Ristrutturazioni: muri con forme non lineari. Aperture non comuni.

Altri elementi architettonici

Creazione di Ringhiere, Controsoffitti, Rampe, Travi strutturali, Orditure, Fondazioni. Ristrutturazioni: dettagli di variazioni di prospetto, modifiche strutturali.

Documentazione del progetto

Quotatura delle piante; Creazione di Prospetti e Sezioni, Spaccati, Viste prospettiche; personalizzazione della visualizzazione per Prospetti e Sezioni; Creazione, personalizzazione e composizione delle tavole tecniche; Creazione di particolari costruttivi; Tabelle di computo. Gestione di Aree e Locali. Colorazione delle zone. Ristrutturazione: Verifiche RAI, creazione di computi metrici automatici.

Planimetria e rilievi

Creazione del modello del terreno; Divisione del terreno; importazione di curve di livello da AutoCAD e da rilievi DTM e realizzazione del terreno; creazione di sottoregioni e piattaforme. Inserimento di elementi di planimetria. Ristrutturazioni: lavorare con gli strumenti di rilievo 3D. Calcolo dei volumi di scavo/riporto.

Conoscenze richieste

Ai partecipanti si richiedono conoscenze minime dell'utilizzo del Sistema Operativo Microsoft Windows in una delle sue recenti versioni, ed una conoscenza di base del disegno tecnico.

Durata

Il modulo base del corso Autodesk **Revit LT** si sviluppa in 28 ore complessive.

Nell'ultimo incontro sarà effettuata una prova pratica d'esame che qualificherà la conoscenza acquisita e consentirà di ricevere l'attestato (di frequenza e/o competenza acquisita).

Periodo

4 incontri di sette ore ciascuno, dalle 10 alle 13 e dalle 14 alle 18 nelle seguenti date:

Mercoledì 3 febbraio

Mercoledì 10 febbraio

Mercoledì 17 febbraio

Mercoledì 24 febbraio

Sede di svolgimento

Il corso si svolgerà presso **CIS Scuola per la Gestione d'Impresa** – Via Aristotele 109, Reggio Emilia.

I partecipanti dovranno essere dotati di proprio notebook sul quale sarà installata la versione Trial di Revit che forniremo. Unico prerequisito sarà dato dal sistema operativo richiesto: Windows 7 oppure 8.1.

Per consentire una migliore didattica, verranno **chiuse le iscrizioni al raggiungimento del 16° iscritto**, e farà fede l'ordine di iscrizione. Per attivare il corso serviranno almeno 10 partecipanti.

Crediti Formativi

Il corso fornirà crediti formativi agli iscritti al Collegio dei Geometri. Sulle modalità di attribuzione dei crediti, a seconda delle ore effettivamente frequentate, riferirsi sempre al proprio Ordine/Collegio.

Docente

Trainer Certificato Autodesk.

CONDIZIONI DI ACCESSO AL CORSO

Sono previste tre formule di accesso al corso:

JUNIOR

Iscritti al rispettivo Ordine Professionale da meno di 5 anni e/o studenti in genere.
Prevede l'accesso al corso d'aula certificato Autodesk di 28 ore.

START


Aperto a tutti. Prevede:

- accesso al corso d'aula certificato Autodesk di 28 ore.
- il libro di testo ufficiale Autodesk Authorized Publisher.
- una sessione settimanale di help online su piattaforma Skype di un'ora.

TOP

Aperto a tutti. Prevede:

- accesso al corso d'aula certificato Autodesk di 28 ore.
- il libro di testo ufficiale Autodesk Authorized Publisher.
- una sessione settimanale di help online su piattaforma Skype di un'ora.
- Coaching personalizzato in studio – lezione personalizzata di 4 ore.

	"JUNIOR"	"START"	"TOP"
Corso completo Revit LT	€ 237	€ 299	€ 387
28 ore d'aula affiancato dal docente certificato Autodesk			
Libro di testo ufficiale - Autodesk Authorized Publisher			
Sessione di "help online" 1 volta a settimana su Skype, della durata di un'ora			
Coaching personalizzato in studio – lezione personalizzata di 3 ore			

Agli importi va aggiunta l'IVA di legge pari al 22%.

Per **pre-iscriverti** al corso (**in modo non vincolante**) è necessario compilare con i dati richiesti il modulo denominato **FASE 1** indicando quale modalità di accesso si prevede di sottoscrivere (JUNIOR – START – TOP) e inviarlo via email all'indirizzo gianpaolo.lodi@oneteamcad.it

Per informazioni aggiuntive, fare sempre riferimento all'email gianpaolo.lodi@oneteamcad.it o telefonare al cellulare in firma.

Gian Paolo Lodi
BIM/AEC Senior Sales Specialist
One Team Cad & Cad S.r.l.
MPhone: +39.320.407.85.79
E-mail: gianpaolo.lodi@oneteamcad.it