

## Esperto della RIQUALIFICAZIONE IMPIANTISTICA per l'edilizia sostenibile

Operazione Rif. PA 2016-6170/RER/3 approvata con Delibera di GR n. 33 del 23/01/2017  
co-finanziata dal Fondo Sociale europeo PO 2014-2020 Regione Emilia-Romagna

### Il profilo

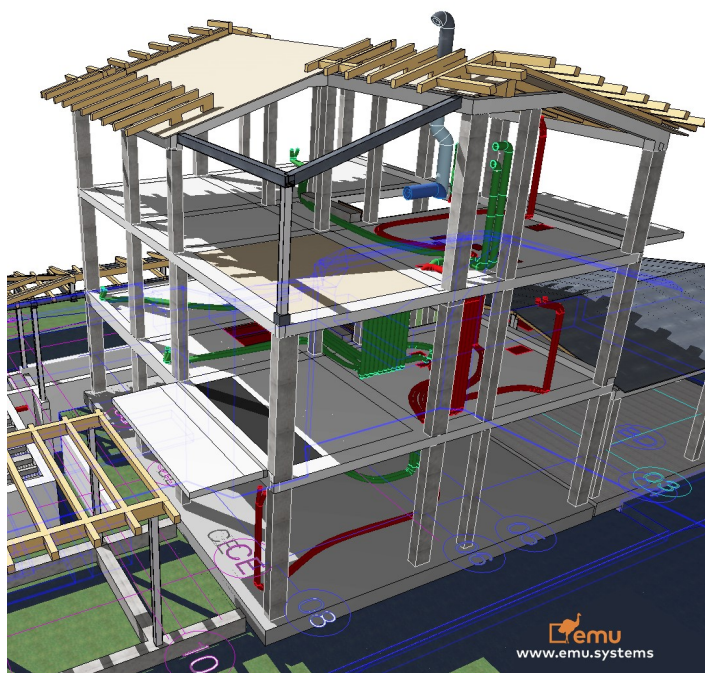
Il recupero funzionale, strutturale ed energetico del patrimonio costruito è il principale obiettivo di sviluppo economico per il settore costruzioni - e per quelli collegati - nella prospettiva di rilancio dopo la crisi.

Quando si parla di rigenerazione della città, di edifici intelligenti e di energia pulita il campo di intervento non è tanto quello delle nuove costruzioni ma il patrimonio edilizio già presente sul territorio.

Diventa, quindi, un tema strategico e non rimandabile la **riqualificazione degli edifici, riqualificazione energetica combinata a quella impiantistica**, finalizzata alla progressiva riduzione dei consumi energetici nell'ottica, sul breve periodo, di 'energia quasi zero' (nZEB) e, nel medio periodo, dell'edificio che produce l'energia che consuma.

Obiettivi ambiziosi che richiedono la completa reimpostazione dei tradizionali approcci progettuali e costruttivi, sia sul contenitore edilizio che nei relativi impianti di produzione energetica, che possano avvalersi in questo delle metodologie e degli strumenti di dialogo a rete costituiti dai sistemi BIM Building Information Modeling.

L'edificio 'sostenibile', nZEB o passivo che sia, richiede una progettazione integrata sempre più stretta fra parte edile e impianti: progettista architettonico e progettista d'impianti devono interfacciarsi, quasi sovrapporsi, per consentire l'ottimizzazione del consumo energetico dell'intero organismo edilizi.



#### La qualifica

La figura di riferimento regionale è il **Tecnico nelle soluzioni energetiche sistema edificio impianto**, in grado di esaminare le caratteristiche energetiche e ambientali di un sistema edificio impianto al fine di definirne il livello prestazionale allo stato di fatto e di individuare gli interventi di miglioramento possibili, valutandone la realizzabilità tecnica ed economica.

L'**Esperto della riqualificazione impiantistica per l'edilizia sostenibile** rappresenta una curvatura ad alta specializzazione di questa figura.

#### Principali destinazioni lavorative

- Studi di progettazione architettonica sostenibile;
- Studi di progettazione impiantistica;
- Aziende di realizzazione e installazione impianti elettrici, domotici, termotecnici, aeraulici, ... per le costruzioni.



Sono Partner istituzionali del progetto:



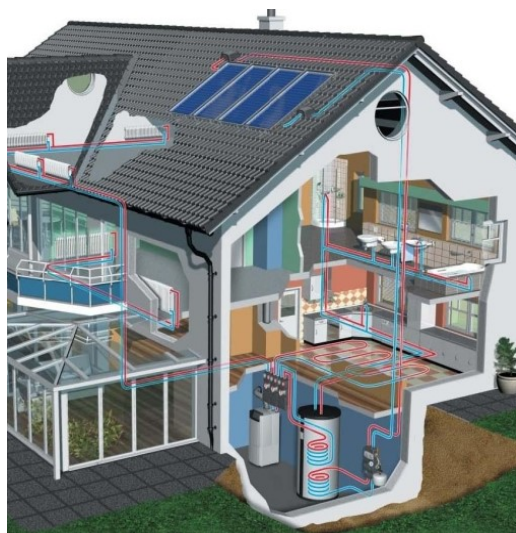
# Obiettivi del corso

Il percorso formativo ha l'obiettivo di **sviluppare competenze di livello specialistico** sui sistemi edificio-impianto con particolare riferimento alle tecnologie di nuova generazione. La normativa tecnica di riferimento è ferma a tecnologie ormai superate spesso non più all'altezza dei livelli prestazionali richiesti. Le riqualificazioni in chiave nZEB e passiva, invece, richiedono nuove tecnologie - sistemi radianti, tecnologie di controllo dell'aria, ecc. - la cui conoscenza e consapevolezza sono ancora poco diffuse e che diventa urgente acquisire.

Il corso intende fornire una **forte specializzazione tecnologica nella progettazione di sistemi e impianti** volti all'ottimizzazione delle performances energetiche dell'involucro visto come sistema integrato e dialogante tra le parti che lo compongono, da quella edile a quella impiantistica.

## Durata

**500** ore di cui 330 teorico/pratiche d'aula/laboratorio e 170 di stage presso imprese, Enti pubblici, studi professionali del settore.



## PROGRAMMA

Il programma formativo è articolato in nove unità didattiche:

- Quadro legislativo, regolatorio e normativo (12 h.);
- Tecnologie del sistema edificio impianto (40 h.);
- Inglese tecnico (16 h.);
- Aspetti di sicurezza sul lavoro (16 h-);
- Strumenti BIM - tecnologie e software (58)
- Rappresentazione situazione energetica sistema edificio-impianto (84 h.);
- Conformazione interventi di miglioramento delle prestazioni energetiche (84 h. );
- Configurazione soluzioni tecniche di miglioramento delle prestazioni energetiche (96 h. );
- Formulazione piano di miglioramento prestazioni energetiche (94 h. ).

## In breve

**Quando:** da aprile 2017

**Costi:** GRATUITO in quanto finanziato dalla Regione Emilia Romagna e dal FSE (vedi dati approvazione)

**Iscrizioni:** entro 24/03, prevista selezione. Per iscriversi, clicca sul link [scheda d'iscrizione](#)

**Destinatari:** 12 utenti non occupati con diploma di istruzione superiore o laurea tecnica (prerequisiti prioritari previsti)

**Informazioni:** 0522-500 450/460, [www.res.re.it](http://www.res.re.it), [superiore@res.re.it](mailto:superiore@res.re.it)

